



PARK HYATT WASHINGTON

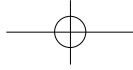
progetto: Tonymchi & Associates

txt: Paolo Rinaldi

Il rinnovato hotel unisce il modernismo classico al tradizionale stile americano, rispecchiando le caratteristiche culturali della città

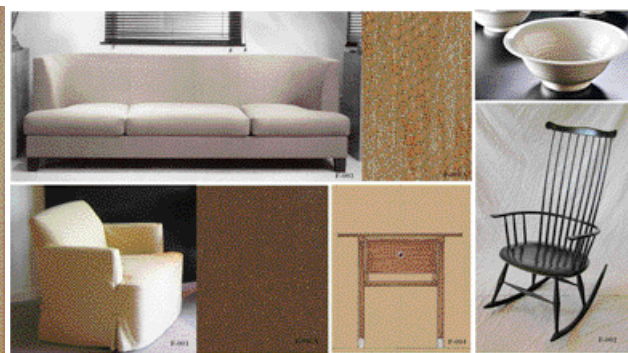
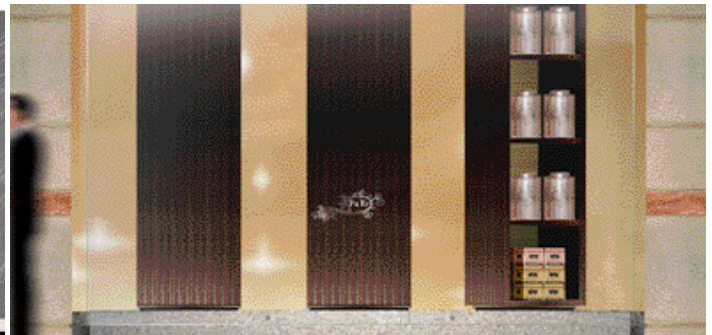
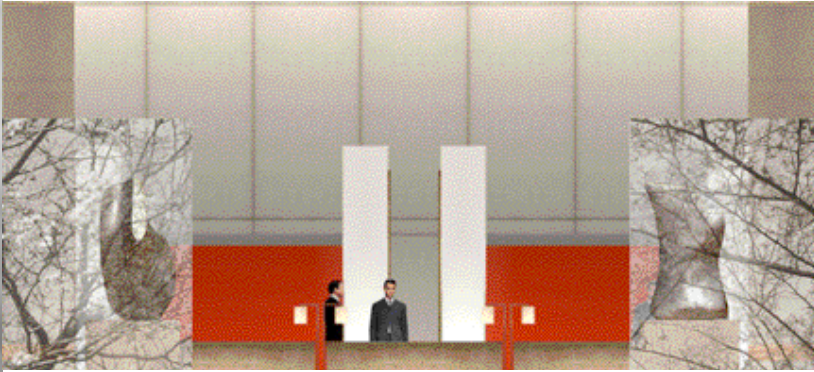
The refurbished hotel combines classical modernism with the traditional American style, reflecting the city's cultural characteristics

Il Park Hyatt Washington, inaugurato nel 1986 e chiuso dall'agosto 2005, ha riaperto lo scorso aprile come primo hotel di lusso a Washington. Il progetto di ricostruzione e riposizionamento, del valore complessivo di 24 milioni di dollari, è opera dell'architetto Tony Chi, fondatore e presidente della Tonymchi & Associates. Il rinnovamento dell'hotel si focalizza su due principali aspetti, l'edificio e la posizione, quindi la necessità di realizzare un design moderno unita all'esigenza di mantenere intatte le caratteristiche locali. La modernità si adegua all'immagine di eleganza degli hotel del gruppo, mentre gli elementi classici americani riconducono alla posizione dell'albergo, situato nel quartiere esclusivo nella parte ovest della città. Lo conferma Tony Chi: "Il mio progetto per il Park Hyatt Washington unisce il modernismo dinamico allo stile americano classico. Il moderno, quindi, è dedicato all'odierno viaggiatore sofisticato, mentre il classico americano è in onore della zona esclusiva e storica in cui si trova l'hotel". Con il progetto è stato ricreato il piano terreno, inclusa la lobby e la reception; un lobby bar e una sala comune, con una sala da tè; un nuovo ristorante con cucina a vista, il Blue Duck Tavern; tutte le 215 camere e le cinque sale riunioni. I dettagli di design sono stati realizzati in vetro lucido, alluminio e cemento, oltre che con elementi tipici dello stile americano come il legno di quercia, la pietra calcarea grigia, le coperte dai motivi tipici e iuta color cachi. All'entrata vi sono immagini di alberi di ciliegio in fiore e in tutto l'hotel si trovano sedie a dondolo in stile Windsor, un classico americano, mentre elementi chiave del ristorante Blue Duck Tavern sono una dis-



In questa pagina, gli spazi comuni dell'hotel, la lobby e la sala da tè del Park Hyatt Washington e alcuni arredi della tradizione americana. Nella pagina a lato, il Jefferson Memorial. Nelle pagine seguenti, nelle due foto grandi una camera da letto e un bagno, in quelle piccole alcuni esempi di arredi della tradizione americana; l'immagine dei ciliegi in fiore si ritrova nell'ingresso dell'hotel.

On this page, the common spaces of the Hotel Park Hyatt Washington, the lobby and the tea room, some furnishings in the traditional American style, such as the rocking chair. On the opposite page, the Jefferson Memorial. On the following ones, in the two large photos, a bedroom and a bathroom, in the smaller ones, some examples of traditional American furnishings; the image of the cherry blossom is found in the entrance to the hotel.



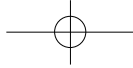
pensa aperta, simile a quelle che si trovano nelle cucine di casa, una cantina di vini a vetrate e una saletta per la degustazione, una cucina a vista con caminetto e forno a legna. Il lobby bar e il salone d'entrata sono fiancheggiati da grandi caalletti in legno di quercia per l'esposizione di dipinti moderni. Le camere dispongono di bagni simili a piccole spa, che occupano un terzo dell'intera superficie della camera, una doccia separata e un'ampia vasca, con la predominanza della pietra calcarea grigia. Tonychi and Associates è uno studio di design globale che si occupa di progetti nelle maggiori capitali del mondo e in esclusive destinazioni turistiche. Situata a New York, la società è stata fondata nel 1984 da Tony Chi, che ha firmato progetti per il gruppo Hyatt a Osaka, Tokyo, Chicago, Taipei, Bangkok e Sydney; prossimamente, a Bangkok, Taipei e Pechino.





4
DHD





The Park Hyatt Washington hotel, inaugurated in 1986 and closed in August 2005, re-opened last April as Washington's first luxury hotel. The reconstruction and reclassification project, which cost 24 million dollars, was designed by architect Tony Chi, founder and president of the company Tonychi & Associates. The refurbishment of the hotel focuses on two main features – the building and the position. The important features were to create a modern design combined with the desire to preserve the local characteristics. Modernity adapts to the elegant image of the group's hotels, while the classical American elements refer to the position of the hotel located in the exclusive neighborhood in the West of the city. Tony Chi stated: "My project for the Park Hyatt Washington is a combination of dynamic modernism and classical American style. The modern part is dedicated to today's sophisticated traveler while the classical American is a tribute to the exclusive and historical neighborhood". The project also revamped the ground floor, including the lobby and the reception areas, the lobby bar and the common lounge with tea room, the addition of a new restaurant with its kitchen in full view of the guests the Blue Duck Tavern, the 215 bedrooms and the five meeting rooms.

The design details are in glass, aluminium and cement, in addition to the typical American-style elements such as oak wood, gray limestone, patterned blankets and orange jute. At the entrance, there are pictures of cherry trees in blossom and throughout the hotel, there are classical American Windsor-style rocking chairs. The key elements in the Blue Duck Tavern are the Welsh dresser usually found in the domestic kitchens, a glass-fronted wine cellar and a wine-tasting area, a kitchen in full view with a wood-burning fire and oven. The lobby bar and the entrance hall are lined by huge easels used to display modern paintings. The bedrooms are equipped with bathrooms that can be described as small Spas. These occupy one third of the bedroom; there is a shower box and a large tub with the widespread use of gray limestone. Tonychi and Associates is a studio of global design that has been commissioned projects in many of the world's major capitals and exclusive tourist destinations. Based in New York, the company was founded in 1984 by Tony Chi, who has created projects for the Hyatt Group in Osaka, Tokyo, Chicago, Taipei, Bangkok and Sydney; and in the near future projects in Bangkok, Taipei and Beijing.

